

Quelle réponse aux besoins des urbains ? Etude de cas : l'agriculture locale autour de Lyon

L'agriculture locale peut-elle avoir un lien avec une plus grande égalité sociale et alimentaire ?

Objectifs

- A la fin de la séance, les élèves ont compris qu'il existe des inégalités de richesse à l'intérieur des villes, d'un quartier à l'autre. Ils ont examiné le lien entre ces niveaux de richesse et l'accès à une alimentation de qualité, en réponse aux besoins des urbains.

- A la fin de la séance, les élèves ont réalisé une carte de l'agriculture locale autour de l'agglomération qu'ils habitent.

Compétences du socle commun travaillées (en italique les compétences principales)

Domaine 1 Les langages pour penser et communiquer	<ul style="list-style-type: none"> - Utiliser un document graphique et cartographique - Extraire et utiliser des informations pertinentes d'un document pour répondre à une question - Réaliser un travail cartographique - Réaliser un croquis de paysage
--	--

Programmes (BO du 24/12/2015)

HG	Thème 1 : La question démographique et l'inégal développement. Chapitre : Répartition de la richesse et de la pauvreté dans le monde.
-----------	--

Mots-clés associés aux contenus d'enseignement : inégalités de richesse ; agriculture locale ; aide alimentaire

Parcours

Parcours citoyen	L'équité dans l'accès alimentaire
Parcours avenir	Les métiers proches de mon quartier




Indications préliminaires pour le déroulé de la séance

Pour mettre en œuvre cette séance, il est nécessaire d'avoir traité auparavant le chapitre sur la croissance démographique et des effets.

A noter également que le travail cartographique final peut être donné en travail à faire à la maison.

Éléments pour compléter la fiche élève

1. A nos cerveaux ?

-  **Documents 1 et 2** : Quelles différences principales observe-t-on entre l'alimentation des personnes ayant des revenus faibles et celles ayant des revenus élevés ? (consommation de viandes / produits frais / boissons...) Quelles sont les conséquences de ces différences pour la santé dans les familles les moins riches ?
Les personnes ayant un haut revenu mangent moins de féculents et de viandes grasses (charcuteries...) mais beaucoup plus de fruits et légumes. On peut en déduire qu'elles ont une meilleure santé car elles mangent moins d'aliments gras et sucrés.
Remarque : Il serait bon de préciser, lors de la correction, que cette inégalité n'est pas due à un manque d'éducation mais à un manque de temps (fruits et légumes doivent être cuisinés) et de moyens économiques (viandes maigres, fruits et légumes coûtent plus cher.) donc résultats d'une inégalité sociale.
- Document 3** : Où sont localisés, dans l'agglomération lyonnaise, les ménages ayant des revenus élevés ? Où sont localisés ceux ayant les revenus les plus faibles ?
Dans l'agglomération lyonnaise, les ménages les plus aisés habitent davantage au nord et à l'ouest de l'agglomération ainsi qu'au centre tandis que les ménages les plus modestes sont plus présents au sud et à l'est de l'agglomération.
Remarque : Pour aider les élèves, si groupes de niveaux, possibilité d'indiquer clairement sur la carte où se trouve la commune que l'on habite.
- Documents 3 et 4** : En comparant ces deux cartes, quel lien peux-tu faire entre le niveau de revenu des ménages et la consommation de produits locaux à Lyon ? Combien trouve-t-on de magasins proposant des produits locaux à Vénissieux ?
D'après la carte, les magasins de producteurs et autres points de vente de circuits courts sont essentiellement situés en centre-ville et dans l'ouest lyonnais, très rarement dans les banlieues. A Vénissieux, il existe 3 points de vente de produits locaux : 2 marchés et un dépôt de paniers.
Remarque : Accepter toutes les propositions même si la question demande des "magasins". On peut attendre des élèves les plus en avance une différenciation, éventuellement.
- Document 5** : D'après Pierre Rabhi, pourquoi la consommation de produits locaux est-elle plus durable ?
Consommer « local » permet de rester autonome au point de vue alimentaire (et donc assurer leur sécurité) et de réduire les impacts sur l'environnement (transports).

5. **Documents 3, 4 et 6** : Toutes les familles de l'agglomération peuvent-elles accéder à ces produits locaux ? Justifie ta réponse avec 2 arguments. Quelles associations peuvent venir en aide aux personnes les plus démunies et qui ne peuvent pas acheter à manger ?
Non, accéder aux produits locaux n'est pas accessible à tous car il n'y a pas de points de vente (marchés, magasins, etc.) partout, comme le montre la carte ; et il reste des personnes, en France, qui n'ont pas les moyens économiques suffisants pour acheter à manger. Les restos du cœur ou d'autres associations (EnFaim, épicerie solidaire de Vénissieux) peuvent les aider.

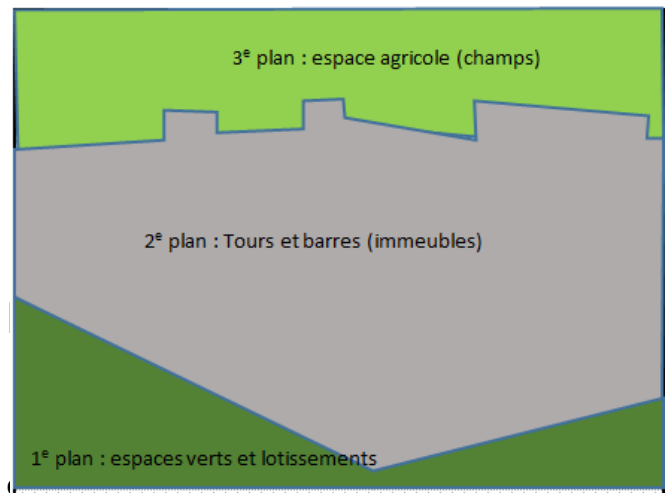
6. D'après toi, trouve-t-on souvent des produits frais et locaux dans ces associations ? Justifie ta réponse.
Non, on trouve peu de produits frais car ils se conservent peu.

Pourtant, l'agriculture est très proche de la ville, et surtout des quartiers de banlieue...

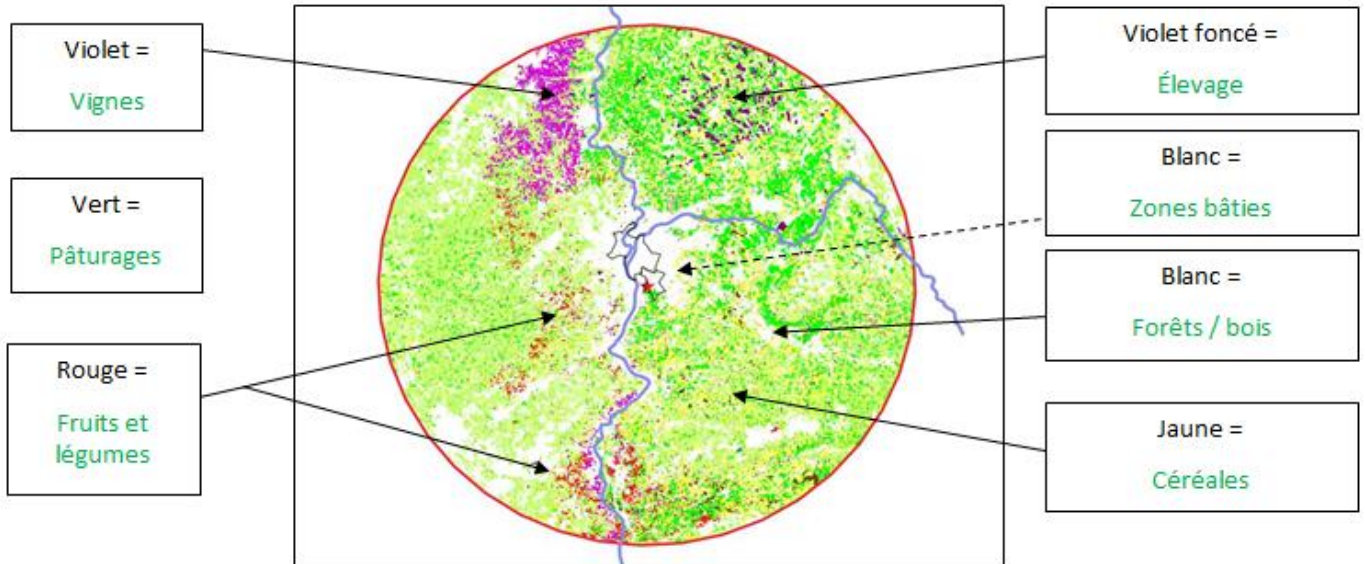


Lecture de paysage : observons et identifions les cultures proches des Minguettes.

Réaliser un croquis de paysage permettant de mettre en valeur la proximité entre votre quartier et les espaces agricoles.



✎ Définissons la signification des couleurs puis réalisons notre schéma simplifié.

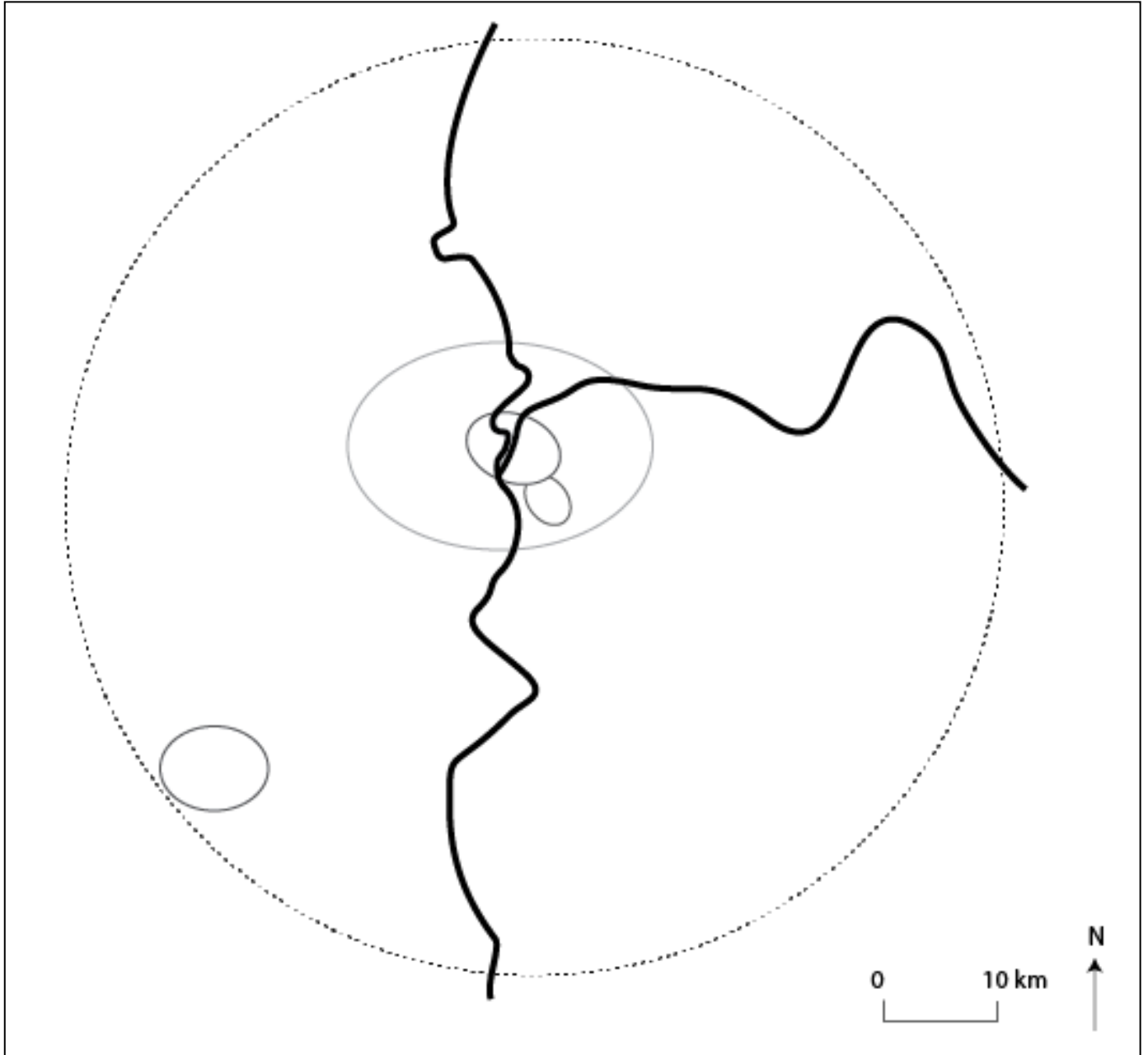


b- A vous de réaliser un croquis simplifié de l'agriculture proche de Lyon !

- Placer les différents types de productions, en simplifiant ;
- Nommer le fleuve et la rivière visibles sur la carte ;
- Placer une étoile pour localiser votre collège dans l'agglomération ;
- Par un symbole – placer les 2 zones de l'agglomération où l'on trouve le plus de ménages modestes
- Par un symbole + placer les 3 zones de l'agglomération où l'on trouve le plus de ménages aisés
- Bien penser à compléter la légende au fur et à mesure.

👉 Vous pouvez choisir de colorer ou de hachurer (à la règle !), mais choisissez des couleurs ayant un sens dans le langage cartographique (*Ex : jaune = céréales – blé- maïs*)

Titre : L'agriculture locale face aux inégalités

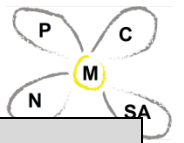


Légende :

	<input type="text"/>	<input type="text"/>
	<input type="text"/>	<input type="text"/>
	<input type="text"/>	<input type="text"/> Espaces où dominent les foyers à faibles revenus
	<input type="text"/>	<input type="text"/> Espaces où dominent les foyers à revenus élevés
	<input type="text"/>	



Date ; Collège : ; Pseudo :



Pour aller plus loin

