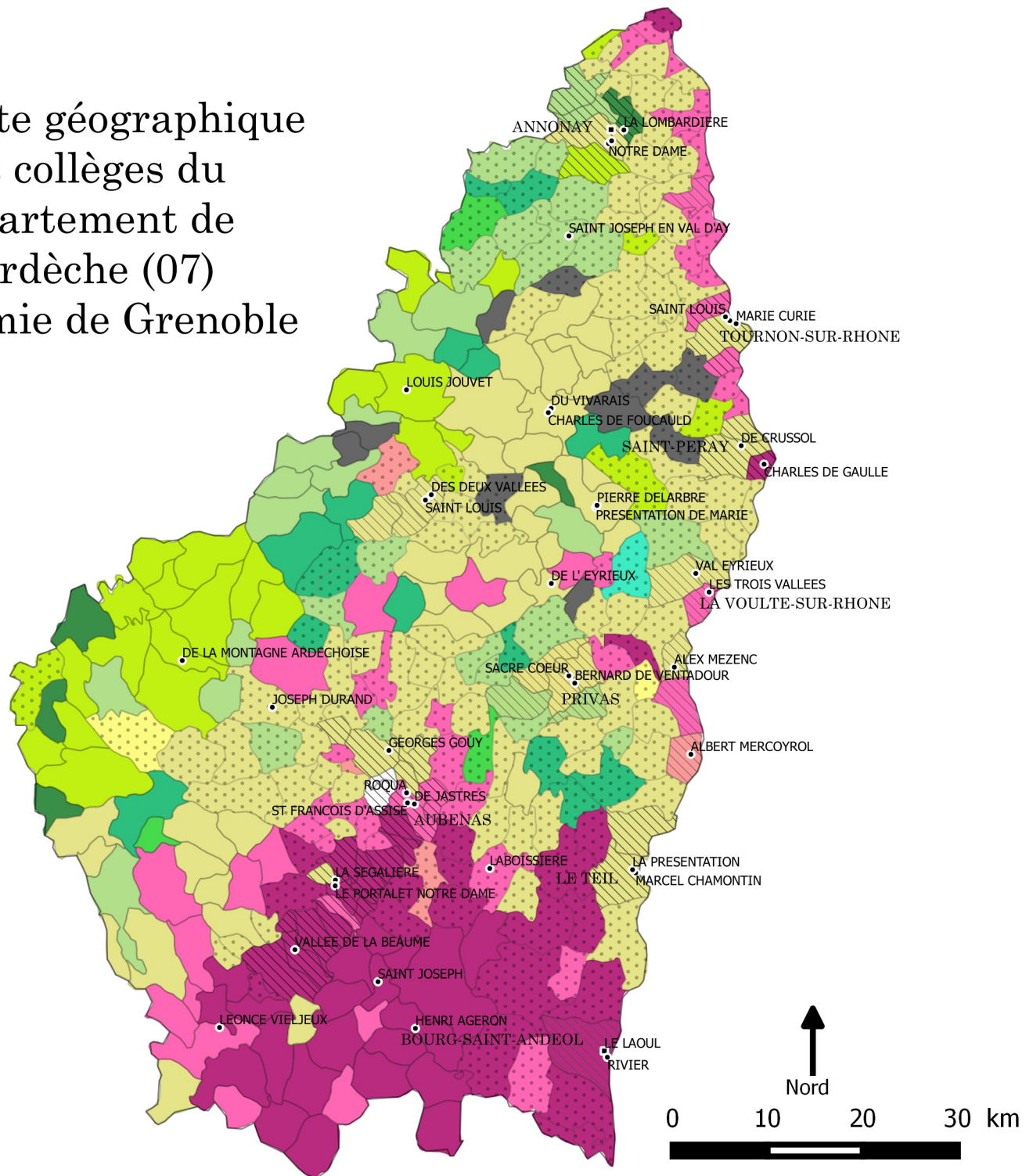


Contexte géographique des collèges du département de l'Ardèche (07) Académie de Grenoble



Légende

Aires urbaines (données INSEE 2010)

- Commune appartenant à un grand pôle (10 000 emplois ou plus)
- Commune appartenant à un moyen pôle (5 000 à moins de 10 000 emplois)
- Commune appartenant à un petit pôle (de 1 500 à moins de 5 000 emplois)
- Commune appartenant à la couronne d'un pôle ou étant multipolarisée (40% de la population résidente ayant un emploi travaille dans le pôle ou une des communes attirées par celui-ci)
- Commune isolée hors influence des pôles

Etablissements scolaires

- Collège
- ◻ Collège REP
- ▲ Collège REP+
- Collège E3D
- ◻ Collège REP E3D
- ◻ Collège REP+ E3D

Orientation technico-économique dominante de la commune (Recensement Agricole 2010)

- Autres herbivores
- Bovins lait
- Bovins mixte
- Bovins viande

- Céréales et oléoprotéagineux (COP)
- Cultures générales (autres grandes cultures)
- Fleurs et horticulture diverse
- Fruits et autres cultures permanentes
- Granivores mixtes
- Maraîchage
- Ovins et caprins
- Polyculture et polyélevage
- Porcins
- Viticulture (appellation et autre)
- Volailles