

Contexte géographique des collèges du département du Rhône



Légende commune aux deux cartes

Aires urbaines (données INSEE 2010)

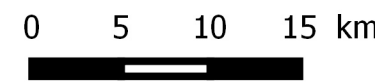
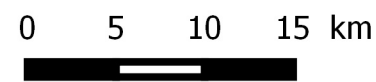
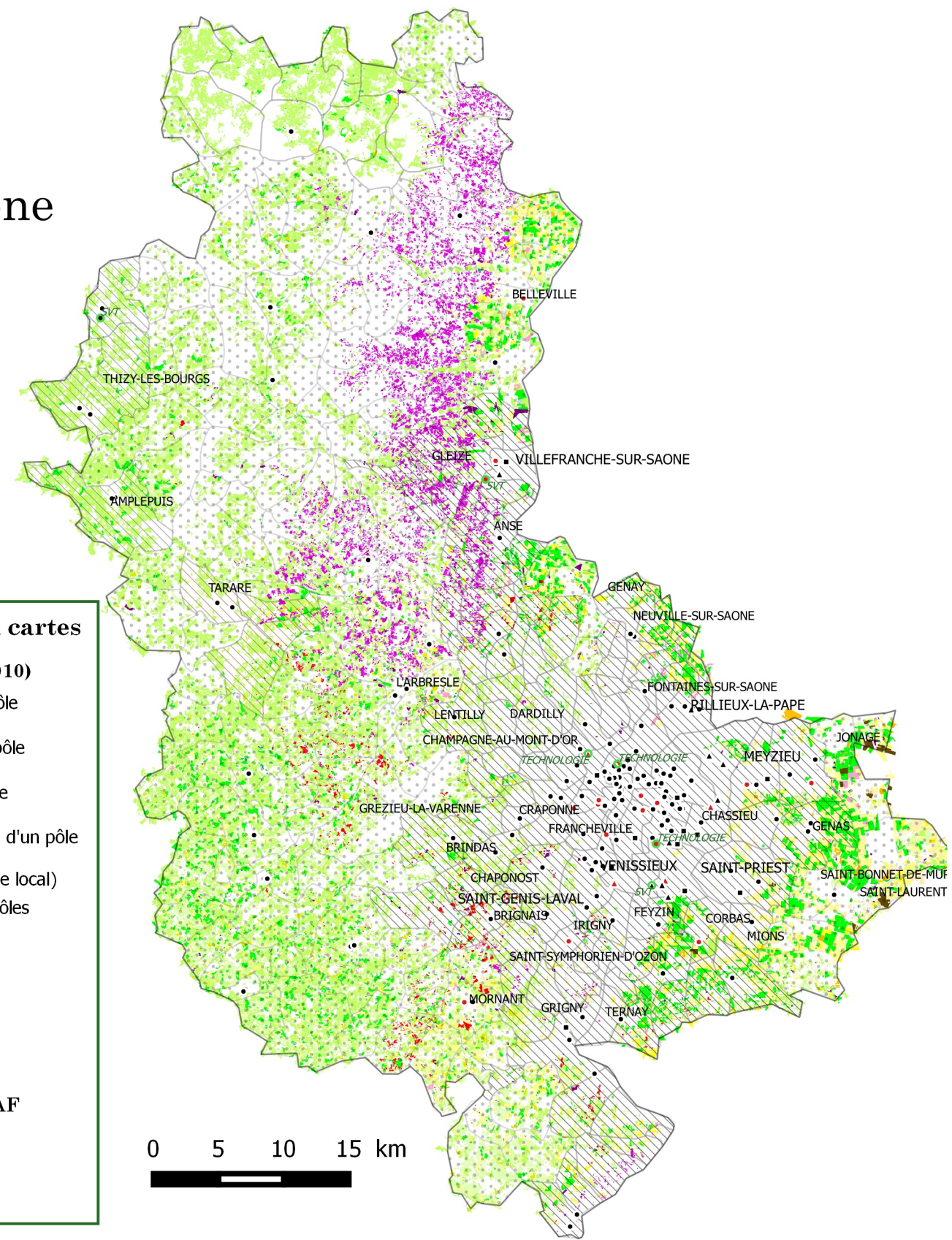
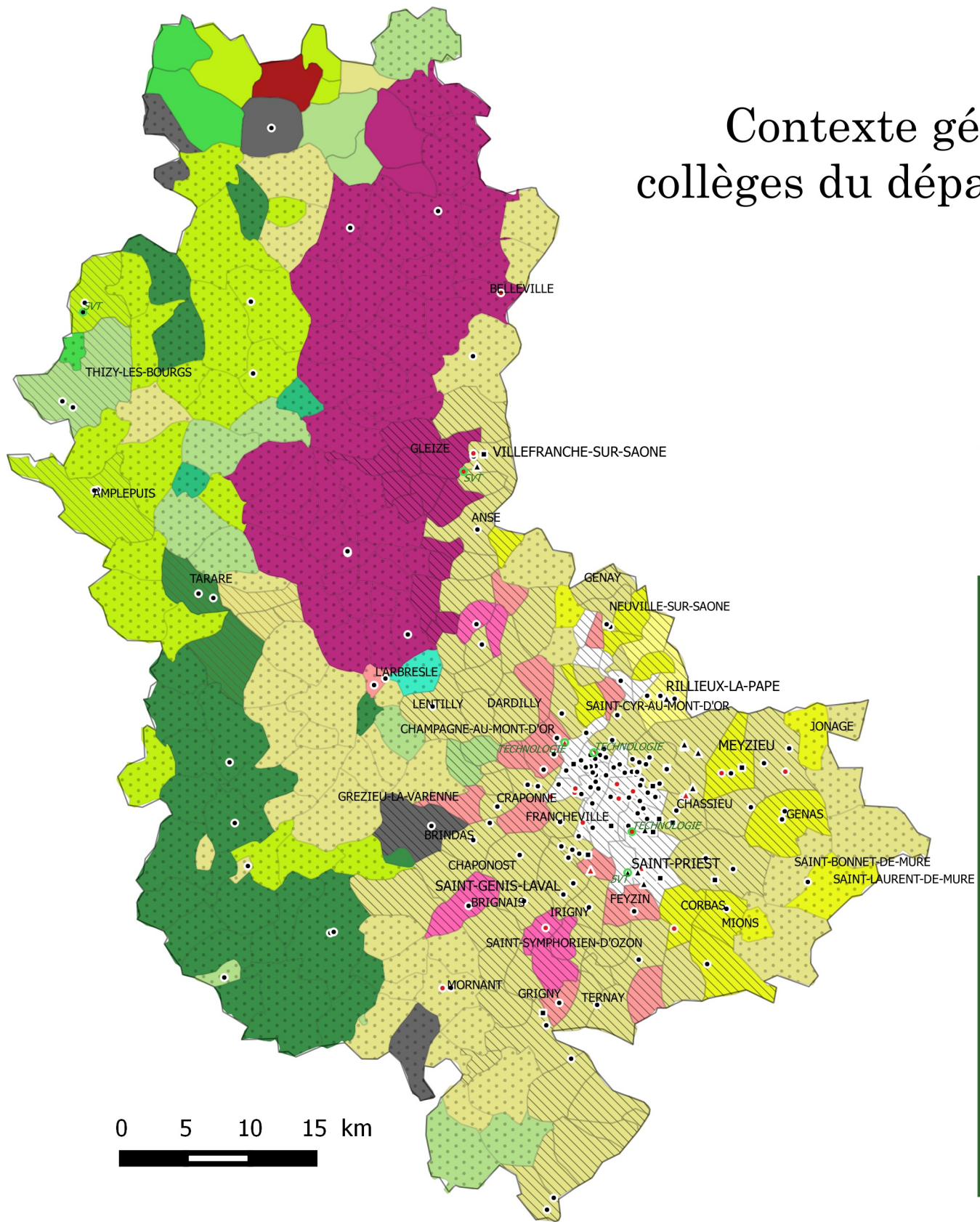
- Commune appartenant à un grand pôle (10 000 emplois ou plus)
- Commune appartenant à un moyen pôle (5 000 à moins de 10 000 emplois)
- Commune appartenant à un petit pôle (de 1 500 à moins de 5 000 emplois)
- Commune appartenant à la couronne d'un pôle ou étant multipolarisée (40% des actifs travaillent pour le pôle local)
- Commune isolée hors influence des pôles

Etablissements scolaires (en rouge, ceux labellisés E3D)

- Collège
- Collège REP
- ▲ Collège REP+

Etablissements participants au PAF Jardin du 28 avril 2016

- Collège
- ★ Autres types d'établissements



Orientation technico-économique dominante de la commune en nombre d'exploitation (Recensement Agricole 2010)

- | | |
|--|---------------------------------------|
| Autres herbivores | Fruits et autres cultures permanentes |
| Bovins lait | Granivores mixtes |
| Bovins mixte | Maraîchage |
| Bovins viande | Ovins et caprins |
| Céréales et oléoprotéagineux (COP) | Polyculture et polyélevage |
| Cultures générales (autres grandes cultures) | Porcins |
| Fleurs et horticulture diverse | Viticulture (appellation et autre) |
| | Volailles |

Registre Parcellaire Graphique

- | | | | |
|------------------------|------------------------------------|-----------------------|-----------------|
| Blé tendre | Protéagineux | Légumineuses à grains | Fruits à coque |
| Maïs grain et ensilage | Plantes à fibres | Fourrage | Oliviers |
| Orge | Semences | Estives, landes | Autres cultures |
| Autres céréales | Gel (surfaces gelées sans culture) | Prairies permanentes | Légumes, fleurs |
| Colza | Gel industriel | Prairies temporaires | Canne à sucre |
| Tournesol | Autres Gels | Vergers | Arboriculture |
| Autres oléagineux | Riz | Vignes | Divers |