



Monsieur Vert et Monsieur Brun t'expliquent...

LE COMPOSTAGE

Comment ça marche ?

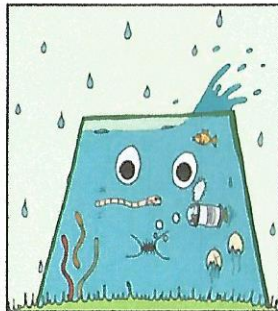
Composter c'est l'action de mettre ensemble des dit azotés et des dit carbonés, afin qu'ils soient

transformés, et décomposés par les et les insectes du sol. Le résultat de cette transformation donnera naissance à une matière riche et nutritive, le

Ce compost, ajouté à la terre de ton jardin constituera un précieux, où les plantes trouveront la suffisante à son développement.

C'est une action comparable à celle des litières forestières.

1^{ère} étape installe ton composteur

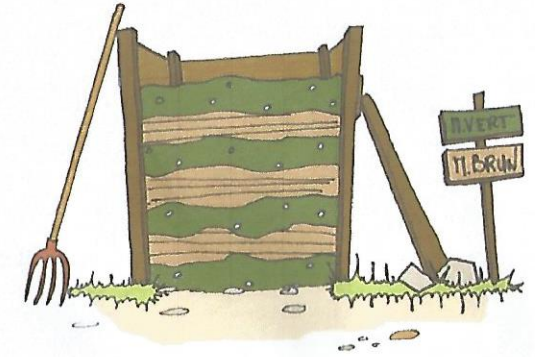


Il faudra le placer de préférence à l'ombre, à l'abri des vents dominants, sur une surface plane et loin des fenêtres. En contact direct ou non avec la terre.

2^{ème} étape Remplis ton composteur

C'est comme un gros gâteau :

- pour cela prends un **saladier** (le composteur).
- avec le vert et le brun fais un **mille feuilles** en alternant les couches.
- saupoudre d'un **activateur** (fumier, purin d'ortie, ...)



Classification des déchets compostables :

Déchets VERTS Matières azotées Verts Mou Humides	Déchets BRUNS Matières carbonées Bruns Dur Sec
- Epluchures de légumes - Marc de café, sachets de thé en papier - Pain - Fleurs fanées - Déchets de tonte et de taille - Mousses	- Branches, rameaux et racines broyés - Papiers, cartons (boîte à œufs...) - Coquilles d'œufs - Paille, foin... - Feuilles mortes - Mouchoirs et essuie-tout - Fumiers et litières organiques

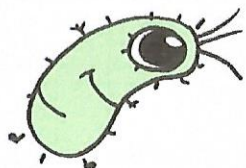
À composter avec précaution :

- reste de repas, pains et les produits laitiers, huiles et graisses, cendre de feu de bois, les résineux, les os et les arêtes.

Je ne composte pas :

- gros bois et charpente, matières synthétiques, verre, métal, plastique, charbon, litière de chat, terre, sable, sac d'aspirateur.

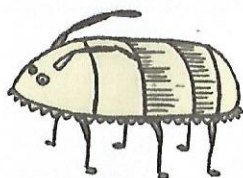
3^{ème} Les petits animaux sont au travail









Tu verras qu'après une semaine le tas à beaucoup diminué. La **décomposition a commencée**. Maintenant les petits animaux vont travailler pour toi.

On distingue plusieurs catégories de Petits travailleurs : **micro-organismes** car invisible à l'œil nu : les bactéries, les champignons, etc.

Et puis un peu plus tard les Grands travailleurs : **macro-organismes** car visible à l'œil nu : les vers rouges du fumier, les vers de terre, les cloportes, les mille pattes, les acariens, etc.



 Acarien	 Bactérie
 Cloporte	 Collembole
 Ver du fumier	 Larve de mouche

4^{ème} étape Surveille régulièrement ton composteur !

Après quelques semaines tu verras que le volume de ton compost a beaucoup diminué, ça veut dire que le **travail de décomposition** a déjà commencé. Le tas de compost est chaud, entre 30 et 50°C au cœur et peut même parfois **dégager de la vapeur** (fumée). Ce qui veut dire que les petits et grands travailleurs sont au travail. Mais attention tu dois quand même t'en occuper régulièrement si tu veux que cela continue.

Voici mes conseils pour un bon compostage :

- assemble les contraires
- remue régulièrement
- couvre le tas en hiver
- ajoute un activateur
- évite les graisses et les viandes
- broye les branches
- vérifie souvent
- fais-toi aider de tes parents
- et surtout sois patient...

5^{ème} étape Utilise ton compost

Puis, après avoir laissé mûrir ton compost pendant plusieurs mois (6 à 12mois) la couleur et la texture à évoluée en une matière noire, humide et grumeleuse : le compost. Il est enfin prêt.

Tu peux l'utiliser :

- dans ton jardin aux pieds des arbres et arbustes
- pendant la plantation de tes légumes
- pour les semis après l'avoir tamisé et ajouté à de la terre végétale
- dans les jardinières et potées,
- pour les plantes d'intérieur
- etc,...