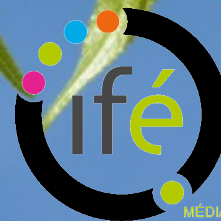




# L'Homme peut-il avoir une action positive sur la biodiversité ?

Travail réalisé par les élèves de 6<sup>e</sup>2, 6<sup>e</sup> 3 et 6<sup>e</sup>4  
du collège George SAND de La Châtre



INSTITUT  
FRANÇAIS  
DE L'ÉDUCATION

MÉDIATION  
DES SAVOIRS



ENS DE LYON

# Notre travail sur le terrain



## Choisir un arbre



## Mesurer son périmètre





# Notre travail sur le terrain



Essayer de déterminer sa hauteur par différentes méthodes





# Notre travail sur le terrain



Chercher des indices pour déterminer son espèce

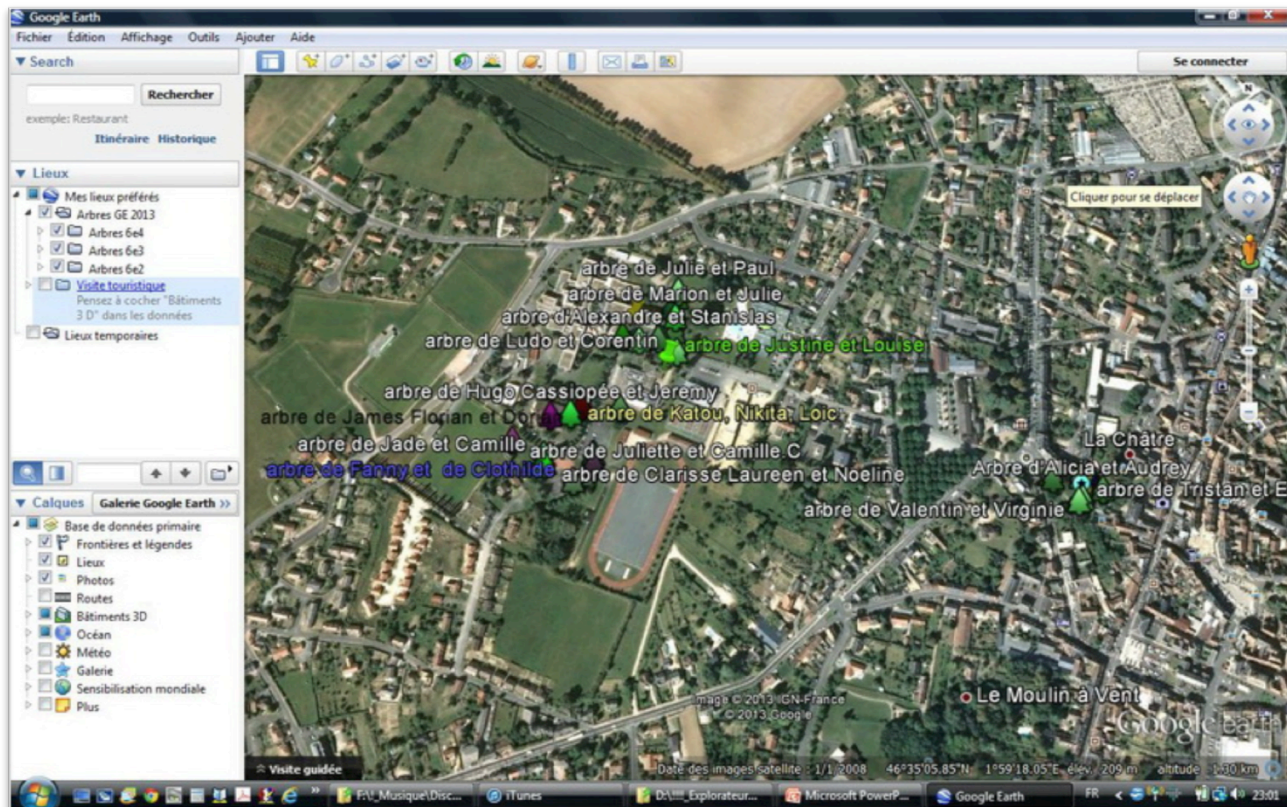




# Notre travail en classe



Utiliser *Google Earth* pour géolocaliser tous les arbres étudiés



# Notre travail en classe



Essayer de déterminer l'espèce à laquelle appartient  
notre arbre et son origine géographique





# Notre travail en classe



Utiliser le site de *Graines d'explorateurs*  
pour noter nos résultats



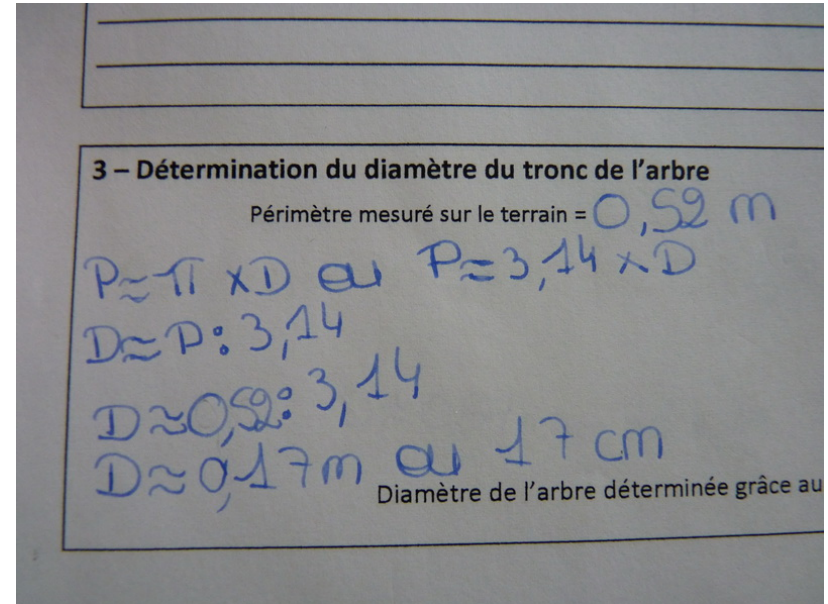
# Notre travail en mathématiques



Déterminer la hauteur grâce à une photo



Déterminer le diamètre à partir du périmètre





# Nos conclusions



Plus de la moitié des arbres rencontrés  
proviennent d'autres continents



**Magnolia grandiflora**



**Cerisier du Japon**



# Nos conclusions



L'Homme a réussi à maintenir  
des espèces rares



L'Homme a créé  
de nouvelles espèces







**Merci à l'ifé de nous avoir permis de participer au projet *Graines d'explorateurs***

