



Les Ecolos Majolans

COLLÈGE LES SERVIZIÈRES - MEYZIEU (69)
ACADÉMIE DE LYON



INSTITUT
FRANÇAIS
DE L'ÉDUCATION

MÉDIATION
DES SAVOIRS



LES ACTIVITÉS DES ECOLOS MAJOLANS



LE JARDIN PEDAGOGIQUE



LA METEOROLOGIE



LES ECO- DELEGUES

LE JARDIN PEDAGOGIQUE

- Potager
- Hôtel à insectes
- Abri à Hérisson





LE POTAGER



Le Potager





Le Potager

Dans le potager nous avons planté :

Des plantes aromatiques

Des légumes

Des fruits



Le Potager

Dans le potager nous avons aussi planté :
**DES FLEURS et des PRAIRIES
FLEURIES**





Le Potager



Le potager n'est pas :

- Traité avec des pesticides et insecticides
- Fertilisé avec de l'engrais chimique

et nous compostons !





Le Potager

ET LES SEMAINES DU COMPOSTAGE À LA CANTINE

1. Récupérer les déchets compostables de la cantine pour notre compost (ex : salade verte, pelures de pommes,...)

2. Sensibiliser au tri des déchets compostables et limiter les déchets

Que mettre DANS VOTRE COMPOSTEUR ?

Deux types de déchets peuvent entrer dans votre composteur. Leurs caractéristiques respectives permettent d'obtenir un bon rapport carbone/azote. Ils viennent de votre cuisine et de votre jardin.



 Tailles de haies et tiges dures coupées	 Ecorces	 Marcs, filtres de café infusettes
 Coquilles d'œuf	 Cendres de bois, sciure et copeaux	 Fruits et légumes abîmés
 Feuilles mortes	 Essaie-tout, serviettes en papier	 Déchets à dominante "CARBONE"
 Tontes de pelouse	 Épluchures de légumes, de fruits, restes de repas	 Mauvaises herbes non graminées
 Fleurs fanées	 Certains restes de repas	 Pain rassis
 Déchets à dominante "AZOTE"		

À ÉVITER...

 Gros branchages	 Petits os, arêtes, débris de viande	 Pelures d'agrumes	 Coquilles de noix, de noisettes, noix
--	--	--	--

À PROSCRIRE !

 Coquilles d'huîtres, moules	 Croûtes de fromage	 Médicaments et parures	 Cartons, revues, magazines, briques alimentaires	 Mauvaises herbes graminées, plantes malades ou traitées	 Limo, calcaire, sable	 Pierres, gravats, verre, métal, plastique, coquillages
--	---	---	---	--	--	---

À proscrire ! Imprimés de couleur, sable et gravats, feuilles et baïes de thuya, résineux et lauriers (très longs tout ce qui est non organique (plastique, métal,...) ou toxiques (soupes de végétaux traités chimiquement, à décomposer), couches-culottes, excréments d'animaux domestiques, litières souillées et partiellement



L'Hotel à insectes





L'Hotel à insectes



C'est un refuge pour les insectes

Construit uniquement avec des objets de récupération



L'Hotel à insectes

Pommes et
aiguilles de pin

Tuyau

Carton ondulé

Mousse

Journaux



Pot en terre cuite

Briques

Bûches et
plaques de bois
percées

Paille

Branches de
paulownia



L'Hotel à insectes



Pourquoi construire un hôtel à insectes?

1. Pour attirer des insectes autour de notre jardin et favoriser la biodiversité
2. Défendre notre jardin contre les ravageurs

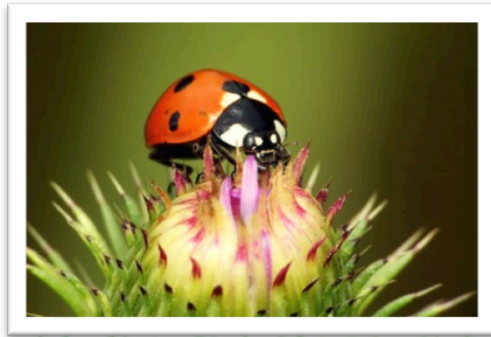




L'Hotel à insectes

Quels insectes vont peupler notre Hôtel?

Les **coccinelles** et les **chrysopes** qui se nourrissent des pucerons





L'Hotel à insectes

Quels insectes vont peupler notre Hôtel?

Les **carabes** qui mangent les limaces et les doryphores





L'Hotel à insectes

Quels insectes vont peupler notre Hôtel?

Les **osmies** qui sont des petites abeilles solitaires, premier pollinisateur





L'Hotel à insectes

Quels insectes vont peupler notre Hôtel?

Les **pemphédrons** et les **syrphes** se nourrissant leurs larves de pucerons



Et les **aphidius** (**guêpes parasitoides**) qui pondent leurs œufs dans les pucerons.





L'Hotel à insectes

Nous avons pu déjà observer:

- Les coccinelles;
- Des papillons;
- Les iules (qui ne sont pas des insectes mais des myriapodes);
- Des araignées;





L'abri à Hérisson





L'abri à Hérisson

C'est très simple !

Deux caisses en bois de tailles différentes.
Nous les avons superposées.

A l'intérieur : de la paille pour que le
hérisson se sente à l'aise et chez lui.

Un trou au milieu des caisses en bois pour
faire passer un tunnel (là où le hérisson
rentrera) .

Recouvert de feuilles et de bâtons





L'abri à Hérisson

Pourquoi un abri ?

Le Hérisson est une *espèce en danger*, victime des automobilistes et des granulés anti-limaces.

Notre abri sera un refuge tout près du potager où le hérisson pourra trouver de la nourriture (limaces et insectes).





Météorologie

- Station météorologique
- Expériences

» La station météo

Installation près du potager

Il n'y a pas d'arbres.
Les herbes sont toujours coupées.
Les bâtiments assez éloignés.



» La station météo



» La station météo



Notre station météo a plusieurs capteurs:

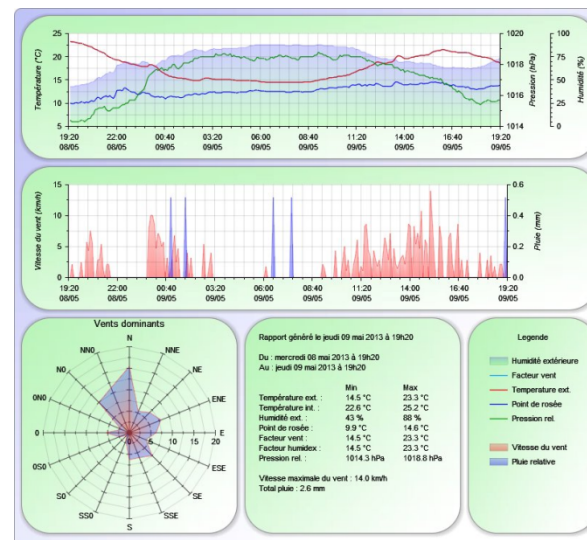
- Thermomètre
- Baromètre
- Hygromètre
- Girouette
- Anémomètre
- Pluviomètre



» La station météo



En Ligne sur le site de
Graines d'explorateurs !



» La station météo



Suivi de phénomènes remarquables météorologiques :

- Observation d'images satellites et radars
- Carte de vigilance Météo-France
- Exploitation des données enregistrées par notre station

Ex : La tempête neige et la vague de froid du mois de mars 2013.

» La station météo



Conférence par M. David,
prévisionniste à MétéoFrance,
ouvert à tout le collège sur la
météorologie et la climatologie

Expériences

Cette année, nous nous sommes intéressés à LA
PRESSION ATMOSPHERIQUE





Expériences

LA ***PRESSION ATMOSPHERIQUE*** se mesure avec un ***baromètre*** et est en Hectopascal (Hpa)

Expériences

LA **PRESSION ATMOSPHERIQUE**, c'est simple à montrer avec l'expérience du verre renversé !

C'est la pression qu'exercerait, sur une surface de 1 m^2 située au niveau moyen de la mer (le niveau d'altitude zéro), un objet de 10 tonnes couvrant exactement cette surface.





Expériences

La pression permet de définir en météorologie des zones :

- de dépressions (pression inférieure à 1 015 hPa), associées au mauvais temps
- anticycloniques (pression supérieure à 1 015 hPa) , associées au beau temps



Les Ecodélégués



Les Ecodélégués



ACTIONS

La grande Collecte de papier qui a permis d'envoyer à la Corbeille à papier 3,4 tonnes de papier, le record est battu !

La corbeille à papier va recycler ce papier et lui donnera une nouvelle vie

Le Compostage

Remerciements

Les enseignantes Mme Bacherot, Mme Barbier, Mme Doyen et Mme Mermet-Bouvier, et les élèves, nous tenons à remercier

L'équipe administrative du Collège : M. Guillot, principal du collège ; Mme Guichardaz principale adjointe ; et Mme Besson, secrétaire ;

Mme Sapaly, intendante du collège et Mme Tertrais

Les Personnels du collège en particulier Mr Morel , l'équipe de la cantine scolaire Mr Poignard et Mme Robert, et la vie scolaire : Mme Ferhat, Mme Lopez, Mme Simon, M. Paris et M. Burdet ;

Les Enseignants: Mme Courdavault, Mme Guidal, Mme Grohmann et Mme Noridal ;

M. Eyraud pour sa précieuse aide et participation ;

enfin M. David et MétéoFrance.



Les Ecolos Majolans

MERCI DE VOTRE ATTENTION !



Toujours un temps d'avance



accés
ens-lyon.fr



INSTITUT
FRANÇAIS
DE L'ÉDUCATION

MÉDIATION
DES SAVOIRS



ENS DE LYON